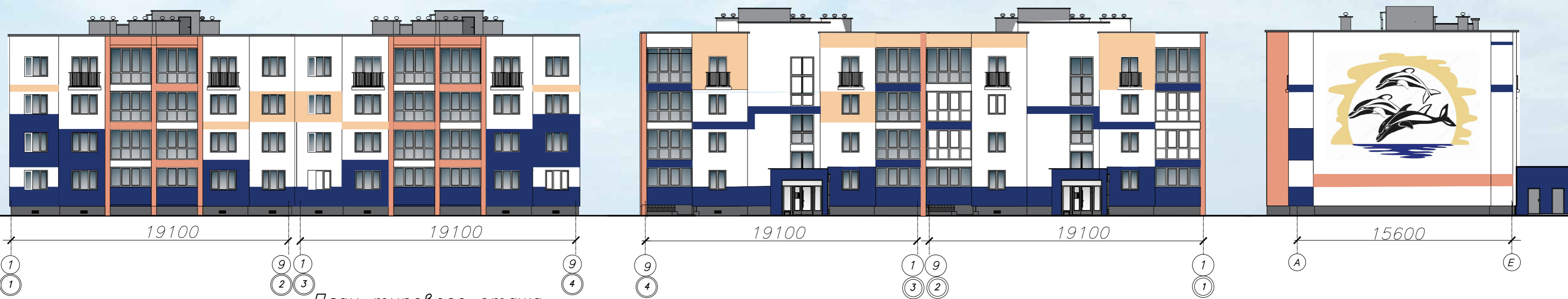


Строительство многоквартирного жилого дома в микрорайоне "Юго-Западный" в г. Мстиславле

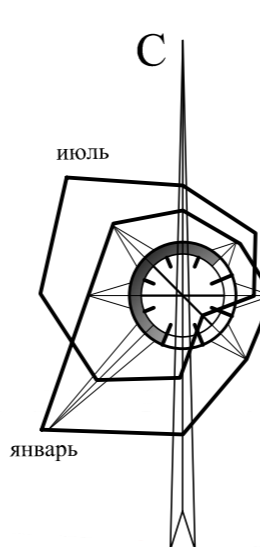
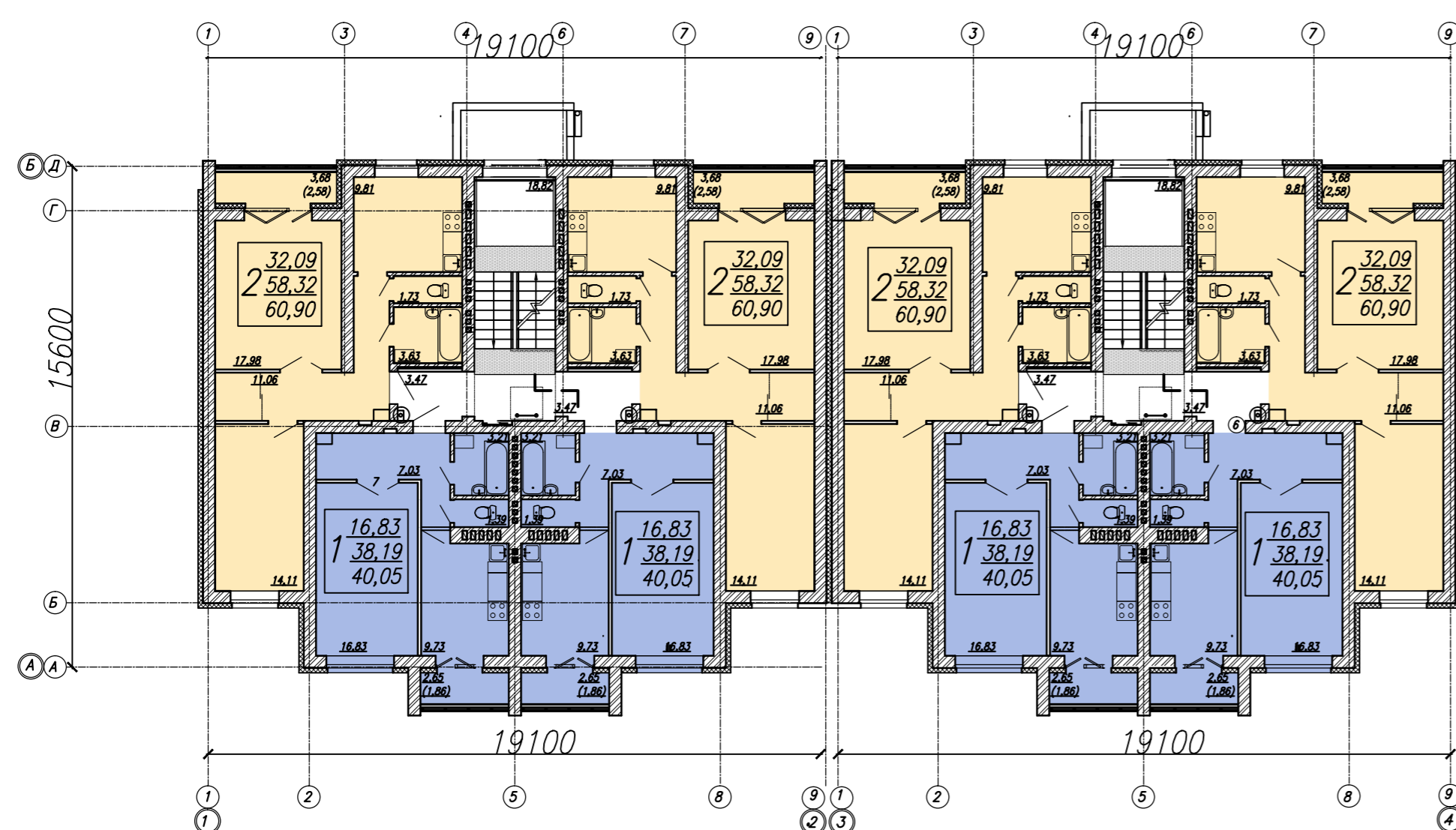
Фасад в компоновочных осях "1-4".

Фасад в компоновочных осях "4-1".

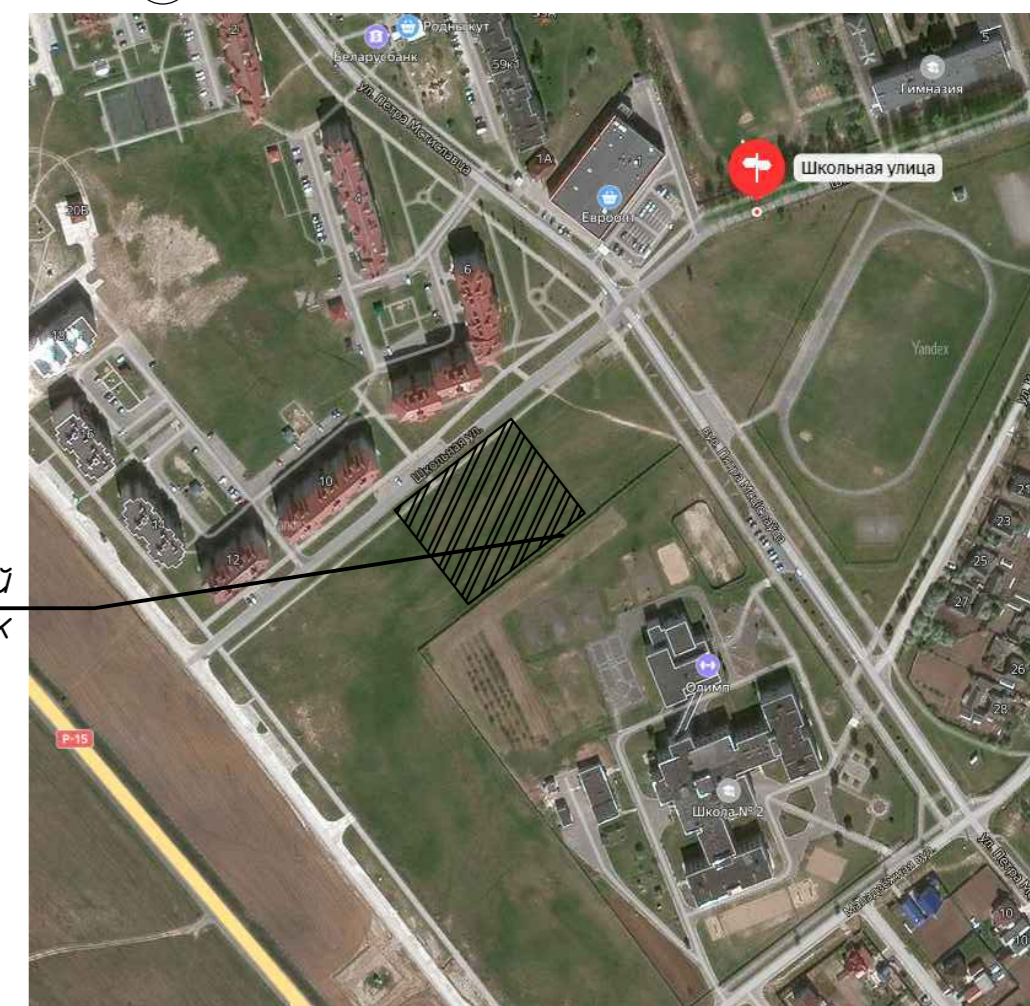
Фасад в компоновочных осях "А-Е".



План типового этажа



Проектируемый участок



Условные обозначения

- Устройство скошенного бортового камня
- Устройство пониженного (без перепада) бортового камня
- Существующее здания и сооружения
- Здания и сооружения проектируемое
- Покрытие плитками тротуарными бетонными П 20.10.6. СТБ 1071-2007
- Пожарный проезд
- Проектируемые парковки (покрытие тротуарной бетонной плиткой П 20.10.6. СТБ 1071-2007 на усиленном основании)
- Покрытие тротуарной тактильной плиткой П 10.10.6. СТБ 1071-2007
- Проектируемый газон
- Проектируемое газонное покрытие детских площадок на усиленном основании
- Покрытие плитками тротуарными бетонными П 20.10.6. СТБ 1071-2007 на усиленном основании
- Проектируемые кустарники

Технико-экономические показатели жилого дома

1. Жилая площадь квартир - 782.72 м²
 2. Площадь квартир жилого дома - 1544.16 м²
 3. Общая площадь квартир жилого дома - 1615.2 м²
 4. Площадь жилого здания - 1825.0 м²
 5. Площадь застройки жилого здания - 778.44 м²
 6. Строительный объем жилого дома в том числе:
 - ниже отм. 0.000 - 1750.6 м³
 - выше отм. 0.000 - 8660.2 м³
- Коэффициент отношения жилой площади к общей - 0,5
- Количество квартир всего - 32 шт
в том числе однокомнатных - 16 шт
двухкомнатных - 16 шт

Ведомость жилых и общественных зданий и сооружений

Наименование и обозначение	Этажность	Количество	Площадь, м2		Строительный объем, м3	
			Здания	Всего	Здания	Всего
1 32 кв. жилой дом:	4	32	32			
1a 16 квартирный жилой дом (1 оч. проект.)	4	16	16			
16 16 квартирный жилой дом (2 оч. перспект.)	4	16	16			
2 Микрорайонный жилой дом (сущ.)	5	-	-			
3 Микрорайонный жилой дом (сущ.)	5	-	-			
4 16 - квартирный дом (перспектива)	5	1				
5 Микрорайонный дом (перспектива)	5	1				
6a Детская площадка (проектируемая)	-	1				
6b Детская площадка (2 оч. стр. перспектива)	-	1				
7 БКТПБ (проектируемая)	-	1				
8 Парковка для автомобилей на 48 м/мест в т.ч. 2 м/место для ФОЛ:	-	1				
9 Сооружение для размещения мусорных контейнеров (проект.)	-	1				
10 Парковка для автомобилей на 50 м/мест (перспектива)	-	1				
11 Парковка для автомобилей на 4 м/мест для ФОЛ (перспектива)	-	1				

Аннотация

Участок под строительство 36-квартирного жилого дома расположен в микрорайоне "Юго-Западный" в г. Мстиславле.

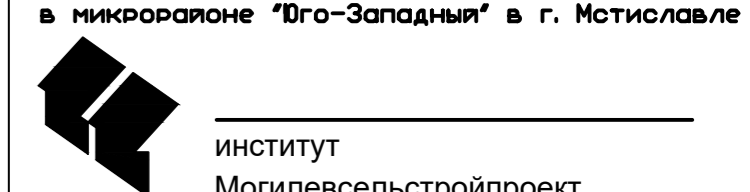
Подъезд к жилому дому запроектирован со стороны улицы Школьная, покрытие проезда - плитка на усиленном основании. Проектом предусматривается устройство автомобильных парковок на 50 м/мест из мелкоразмерной бетонной плитки на усиленном основании. Пешеходные дорожки и тротуары выполняются из мелкоразмерной бетонной плитки. На дворовой территории запроектированы площадки для игр детей и отдыха. Площадки для отдыха оборудованы скамейками, урнами. Игровые площадки для активного досуга комплектуются из физкультурно-игровых устройств. На площадке присутствуют зеленые насаждения. Прилегающая территория озеленяется, устраиваются газоны из невысокой трудновытаптываемой травы. Посадка жилого дома обеспечивает необходимую продолжительность инсоляции каждой квартиры и не оказывает влияния на окружающую придомовую территорию. Проектируемый многоквартирный жилой дом представляет собой четырехэтажный объем, состоящий из двух рядовых секций, каждая размерами в осях 19,1 м x 15,6 м с техподпольем. Кровля - плоская.

Жилой дом имеет следующий состав квартир: однокомнатных - 16, двухкомнатных - 16. Комнаты в квартирах изолированы.

Наружные стены запроектированы толщиной 510 мм из кирпича силикатного утолщенного рядового, внутренние - толщиной 380 мм - из силикатного кирпича.

Снаружи по стенам выполняется легкая штукатурная система с утеплителем из плит минераловатных толщиной 140 мм с декоративно-защитным слоем.

Строительство многоквартирного жилого дома в микрорайоне "Юго-Западный" в г. Мстиславле



институт
Могилевстройпроект